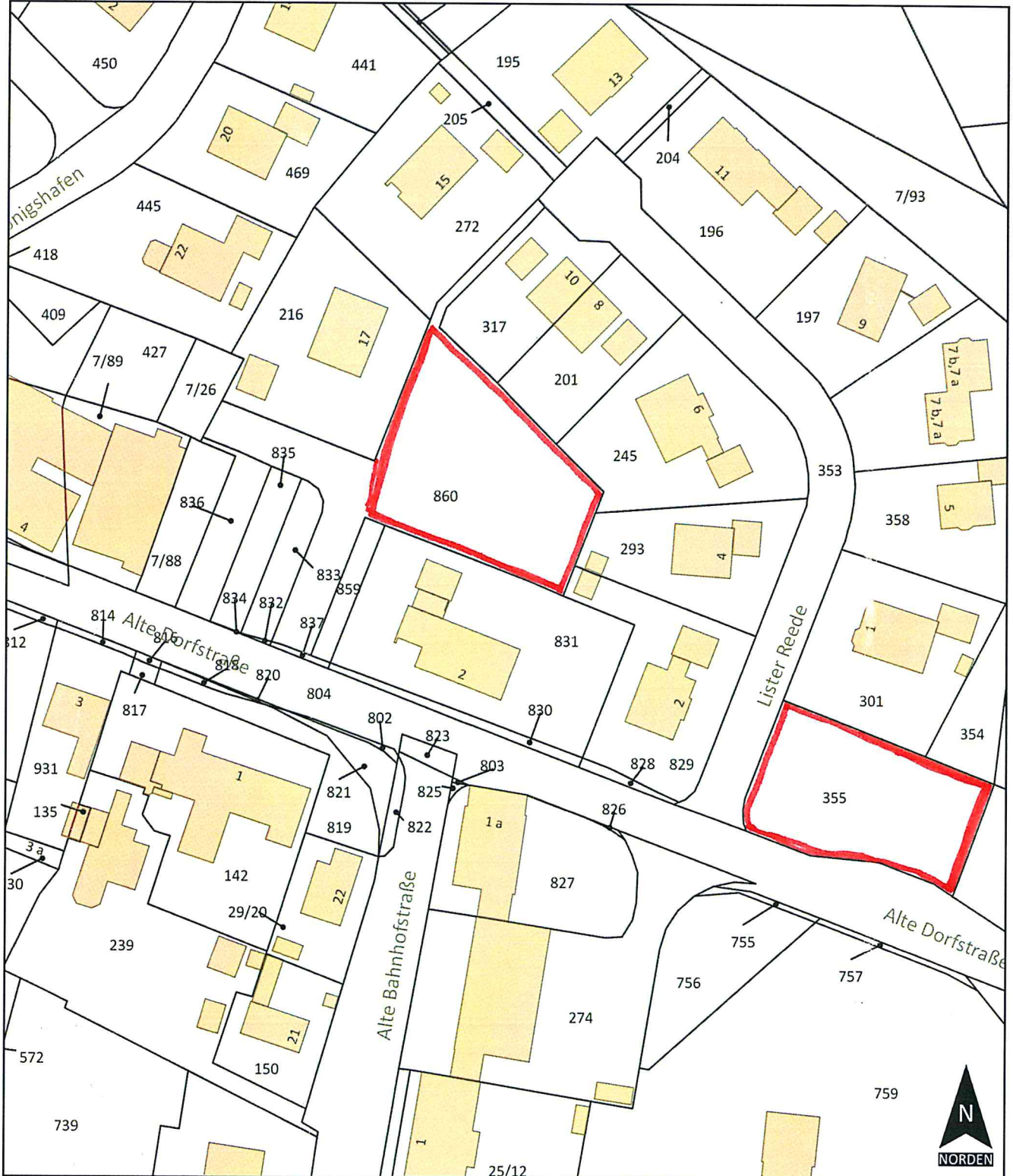


Dieser Auszug stellt den derzeitigen Sachstand des Geografischen Informations- und Planungssystems dar. Bitte beachten Sie, dass Pläne, Satzungen und Verordnungen geändert oder neu erstellt werden können. Dieser Ausdruck dient lediglich zu Informationszwecken. Für eine rechtsverbindliche Auskunft und Beratung wenden Sie sich bitte an das Bauamt der

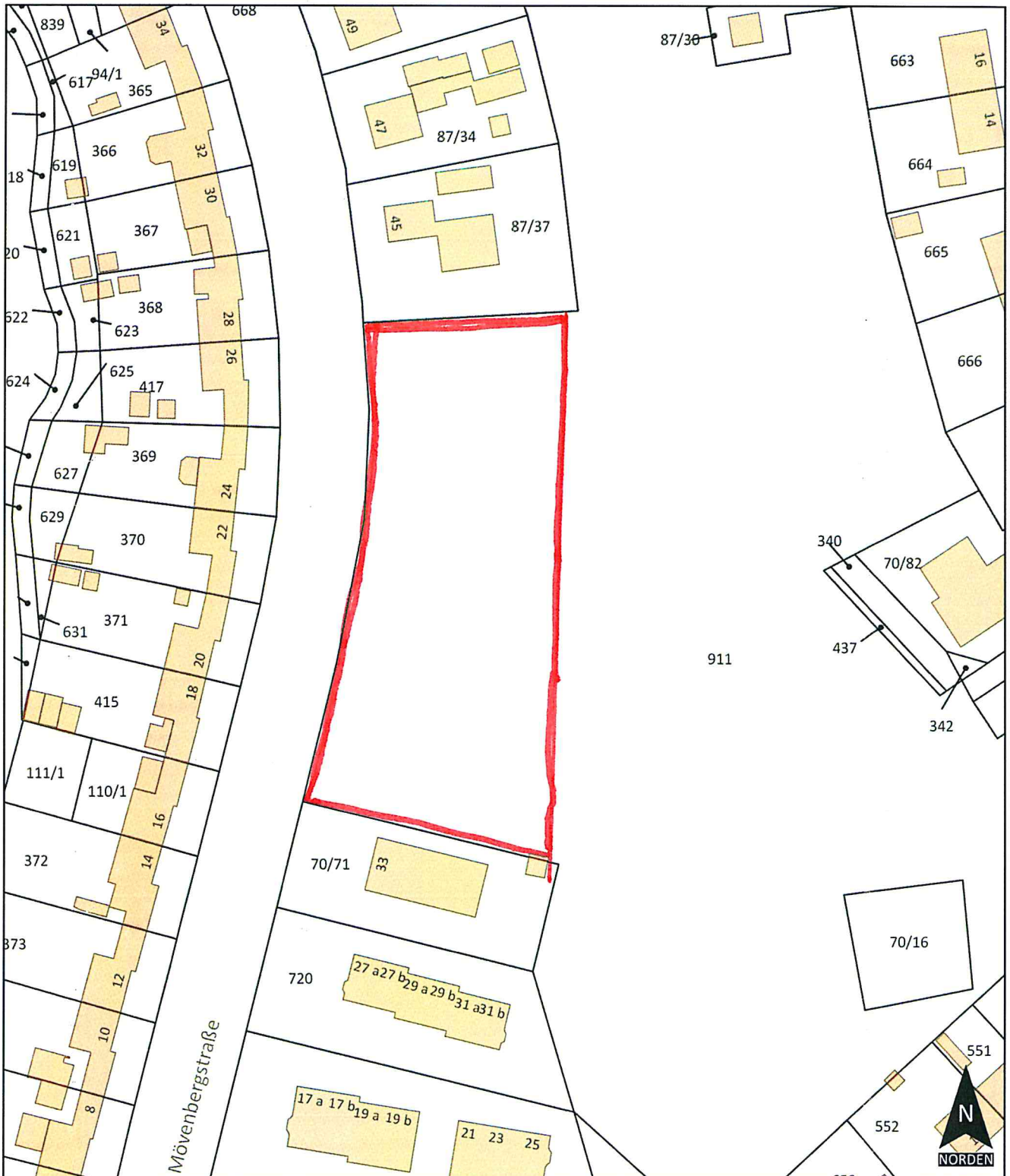


# AUSZUG AUS DEM GEOGRAFISCHEN INFORMATIONS- UND PLANUNGSSYSTEM SYLT

Datum: 11.01.2017

Maßstab: 1:1.000

Dieser Auszug stellt den derzeitigen Sachstand des Geografischen Informations- und Planungssystems dar. Bitte beachten Sie, dass Pläne, Satzungen und Verordnungen geändert oder neu erstellt werden können. Dieser Ausdruck dient lediglich zu Informationszwecken. Für eine rechtsverbindliche Auskunft und Beratung wenden Sie sich bitte an das Bauamt der



Fachdaten der Insel Sylt © Inselbauamt Sylt. Geobasisdaten des Landesamtes für Vermessung und Geoinformation © GeoBasis-DE/LVermGeo SH ([www.LVermGeoSH.schleswig-holstein.de](http://www.LVermGeoSH.schleswig-holstein.de)). Die Veröffentlichung dieses Auszuges sowie eine gewerbliche Nutzung ist nicht zulässig. Dieser Ausdruck eignet sich nicht für formelle Antragsverfahren (z.B. Baugenehmigungsverfahren).